

MISURE SANITARIE DI PREVENZIONE DELLA PSA (PESTE SUINA AFRICANA)



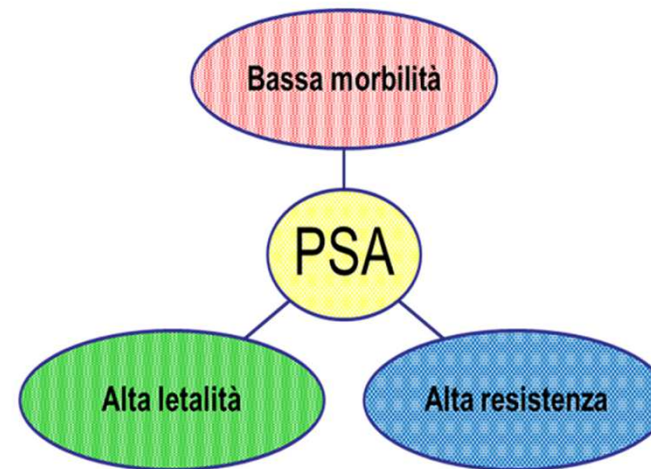
La Peste Suina Africana (PSA)

PSA

- Malattia virale, contagiosa e mortale dei suidi (10 giorni)
- Alta resistenza del virus
- Non esiste vaccino/cura

Specie suscettibili

- Suino domestico
- Cinghiale



K, Depner 2018, modificato

PSA colpisce

- suidi domestici e selvatici di tutte le classi età, indistintamente entrambi i sessi
-

PSA: perché è importante la sua eradicazione

La PSA nei suini domestici

La suinicoltura è uno dei principali settori economici dell'agricoltura in UE costituendo l'8,5% della produzione totale dell'industria agro-zootecnica e il 50% della produzione totale di carne

- La presenza del virus ha effetti devastanti sull'economia suinicola \longleftrightarrow
Divieto di commercializzazione per lunghi periodi in caso di positività

Ruolo del cinghiale in generale

- Il virus rimane per lungo periodo nell'ambiente* \longleftrightarrow Cinghiali infetti mantengono attiva l'epidemia e rendono possibile la diffusione della malattia nei suini domestici (allevamenti intensivi, allevamenti da autoconsumo, suini da compagnia)

*Stabile virus a pH 4-13:

- 11 gg nelle feci
 - 70 gg nel sangue nelle carcasse
 - 18 mesi in sangue a 4°C
-

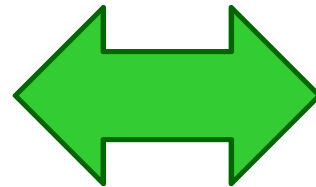
PSA: rischio di introduzione e diffusione

Continuità geografica con cinghiali infetti

Il virus allarga il suo
areale di distribuzione
geografica
(circa 1 Km/settimana)

Facile da predire ma
difficile da prevenire

Interessate aree
piuttosto **grandi** con
frequenti nuove
introduzioni di virus



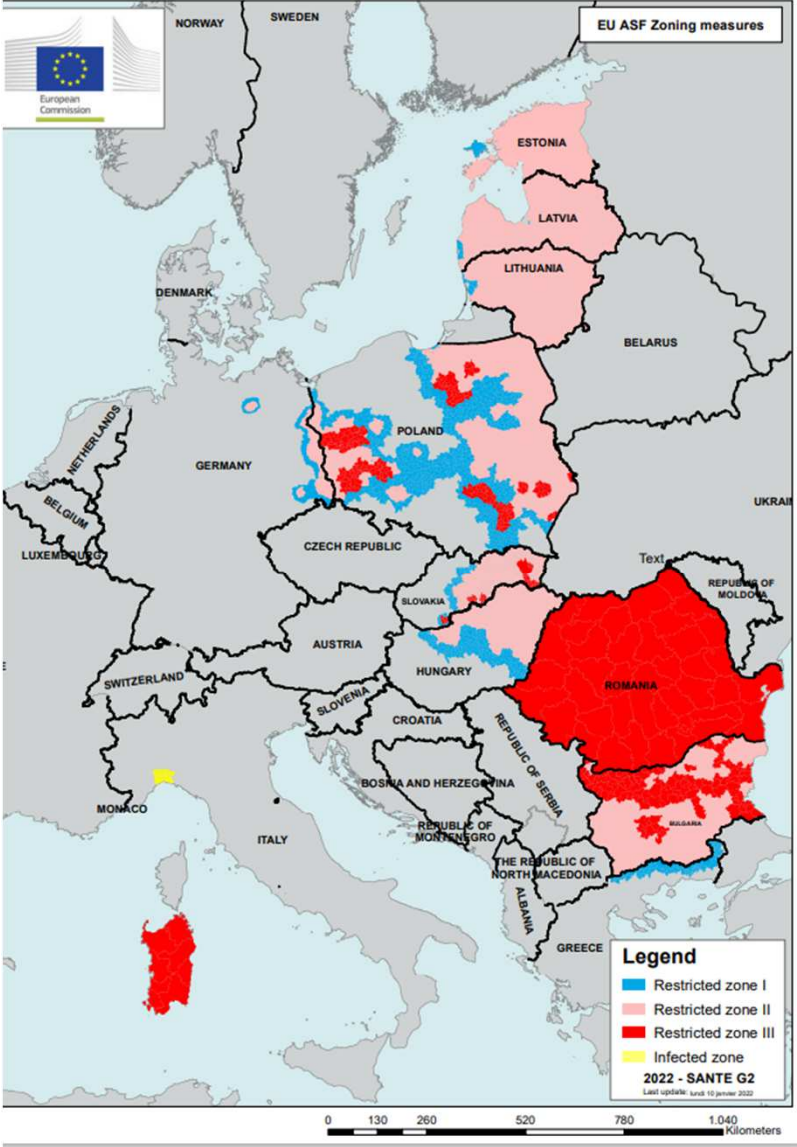
Introduzione antropogenica

Qualsiasi attività umana
che può portare il virus
fuori dall'area infetta e
infettare altri suidi

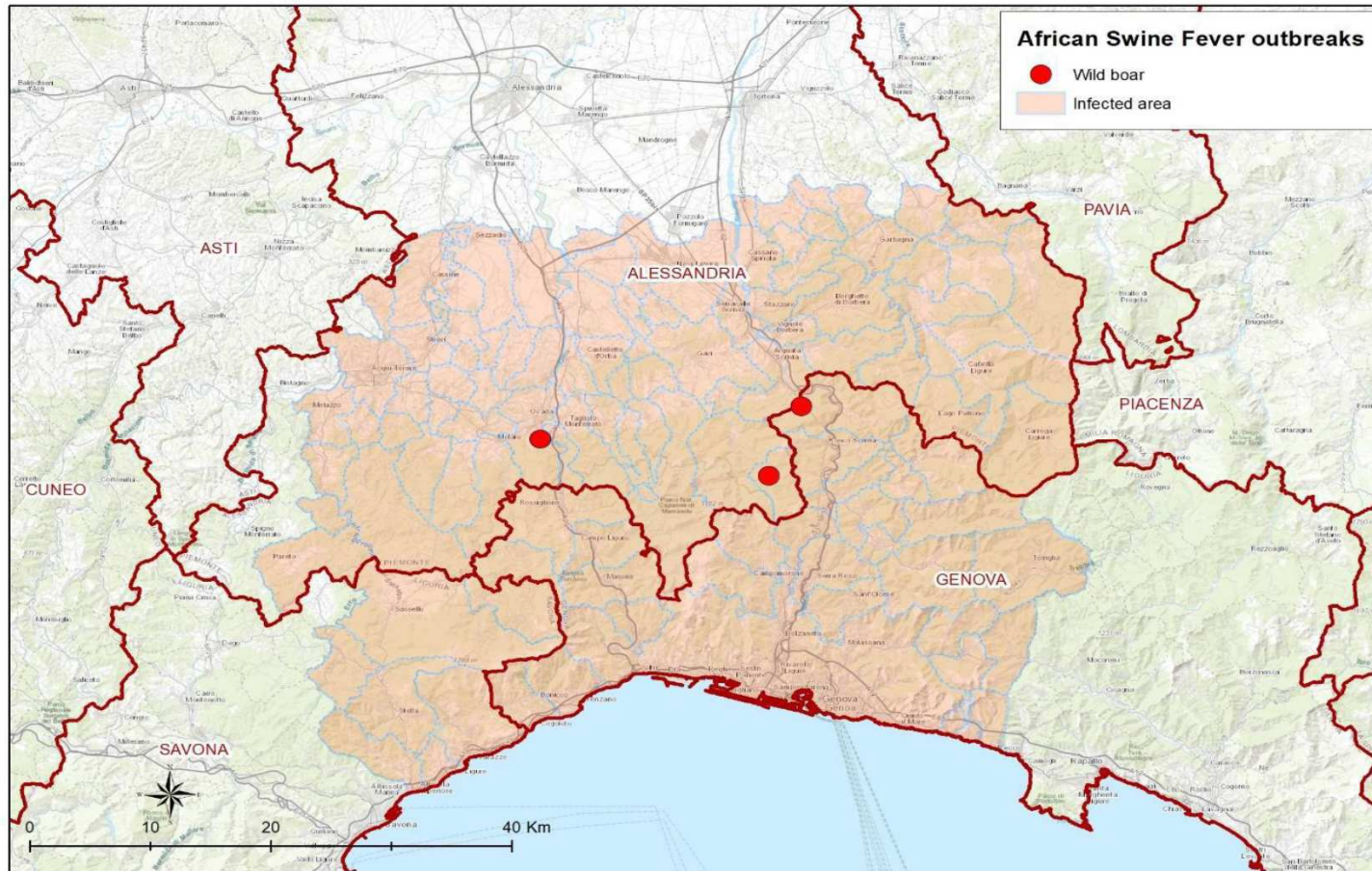
Rischio molto difficile
da contrastare

Coinvolte inizialmente
aree **ristrette** (dove
arriva il virus)

Situazione in Europa – focolai 2022



Situazione Italia – focolai 2022



Unità di Crisi Regionale -Lombardia

- **Provincia di Pavia –area a confine con area infetta**
 - Formalizzato divieto di caccia/controllo con ausilio di cani
 - Incentivare sorveglianza passiva a tutti i livelli
 - Organizzazione di sorveglianza pro attiva (ricerca carcasse in aree campione)
 - Incrementata verifica livelli di biosicurezza negli allevamenti suini
 - Deve essere vietata ogni forma di allevamento a rischio (allevamenti semibradi)
 - Incentivata macellazione suini familiare
 - **Resto del territorio regionale**
 - Incentivare sorveglianza passiva a tutti i livelli
-

PSA: azioni di prevenzione

Strategia per le aree a rischio, ma geograficamente lontane dai focolai:

- 1. *Early detection*:** rendere più efficiente il sistema di identificazione precoce della malattia => **INTENSIFICARE LA SORVEGLIANZA PASSIVA**
 - 2. Biosicurezza:** durante/dopo la caccia (non spargere i fluidi corporei dei cinghiali, non lasciare la carcassa a disposizione), negli allevamenti di suini domestici
 - 3. Riduzione densità dei cinghiale:** piani di abbattimento extra caccia
-

Chi sono gli “attori”

- **Regione Lombardia:** coordina le attività di sorveglianza e promuove attività formative.
 - **Servizi Veterinari delle ATS:** coordinano le attività di campionamento sul territorio e forniscono le informazioni necessarie
 - **IZSLER:** garantisce l'esecuzione delle analisi diagnostiche
 - **Polizia Provinciale:** sorveglia il territorio e conferisce le carcasse degli animali rinvenuti morti
 - **Agricoltori, Cacciatori, turisti, escursionisti:** collaborano con l'autorità competente nella segnalazione di rinvenimento di carcasse di cinghiali morti (sorveglianza passiva)
-

1. *Early Detection*



INTENSIFICARE LA SORVEGLIANZA PASSIVA NEI CINGHIALI
SUL TERRITORIO DELLA PROVINCIA DI VARESE



coinvolgimento di associazione venatorie, enti parco,
associazioni allevatori, veterinari, utenti:

- ✓ Creazione di squadre di ricerca e sorveglianza sul territorio
 - ✓ Informazione e formazione a tutti gli operatori coinvolti
 - ✓ Coordinamento con ATS
-

SEGNALAZIONE AD ATS

INDIRIZZO MAIL malattieinfettive.vet@ats-insubria.it

N. DI TELEFONO PER L'EMERGENZA PSA **3460773883**

- ✓ segnalazione di tutti i cinghiali trovati morti, moribondi, con comportamenti anomali per conferimento carcasse al fine di campionare organi target
 - ✓ Segnalazione di presenza di allevamenti suini free range/semi brado/limitrofi al bosco affinché il Servizio Veterinario Competente (SVC) possa valutare la presenza di adeguate misure di biosicurezza
 - ✓ Segnalare mortalità anomala nei suini allevati (sensibilizzazione allevatori)
-

2. Biosicurezza durante la caccia

Adottare misure di biosicurezza durante la caccia minimizza la possibilità di diffondere la PSA da un'area infetta a un'area non infetta, ricordiamo:

- Non lasciare le carcasse nel sito di abbattimento
- Indossare guanti e indumenti monouso (se possibile) o indumenti dedicati
- Smaltimento corretto e in sicurezza di frattaglie e carcasse
- Procedure per la pulizia e la disinfezione degli impianti



2. Biosicurezza in allevamento suinicolo

- Verificare il rispetto delle norme di biosicurezza negli allevamenti suinicoli, quali, per esempio:

Doppia recinzione

Area di disinfezione mezzi in entrata

Cartelli di divieto di entrata a personale non autorizzato

Barriere fisiche o naturali che circoscrivono l'area di stabulazione e di governo degli animali

Presenza di punti di disinfezione tra i diversi capannoni /uso di calzari monouso

Registro degli ingressi

Cella di raccolta degli scarti con doppio accesso (interno ed esterno all'azienda)

Etc.

3. Riduzione densità dei cinghiale

Evitare caccia collettiva in battuta e in braccata a favore della caccia di selezione secondo indicazioni Regionali per diminuire la densità della popolazione di cinghiali.



Ad oggi cosa possiamo fare

- INTENSIFICARE LA **SORVEGLIANZA PASSIVA** NEI CINGHIALI SUL TERRITORIO DELLA PROVINCIA DI VARESE



1. SEGNALAZIONE DI TUTTI I CINGHIALI TROVATI MORTI
2. CONFERIMENTO CARCASSE

- ABBATTIMENTO DI CINGHIALI AL FINE DI RIDURRE LA DENSITA' DI POPOLAZIONE (SECONDO INDICAZIONI REGIONALI)
-

1. SEGNALAZIONE

- COMUNICARE AL SERVIZIO VETERINARIO ATS MEDIANTE:

- ✓ INDIRIZZO MAIL malattieinfettive.vet@ats-insubria.it

- ✓ N. DI TELEFONO PER L'EMERGENZA PSA

3460773883



- ATTENDERE INDICAZIONI DA PARTE DEL SERVIZIO VETERINARIO
- COMPILARE APPOSITA SCHEDA DI RINVENIMENTO IN TUTTI I SUOI CAMPI FORNENDO INFORMAZIONI PRECISE

2. CONFERIMENTO

A. CONFERIRE IMMEDIATAMENTE LA CARCASSA NEL CENTRO DI STOCCAGGIO DEDICATO PER PERMETTERE IL CAMPIONAMENTO

VARESE NORD → MACELLO DI LUINO
VARESE SUD ?
PARCHI

- ✓ METTERE LA CARCASSA IN CONTENITORI/SACCHETTI DI PLASTICA CHIUSI
- ✓ REFRIGERARE LA CARCASSE(4°C)
- ✓ USARE GUANTI PROTETTIVI E DPI (CALZARI, INDUMENTI MONOUSO)
- ✓ EVITARE DI SPARGERE I FLUIDI CORPOREI DEL CINGHIALE

2. CONFERIMENTO

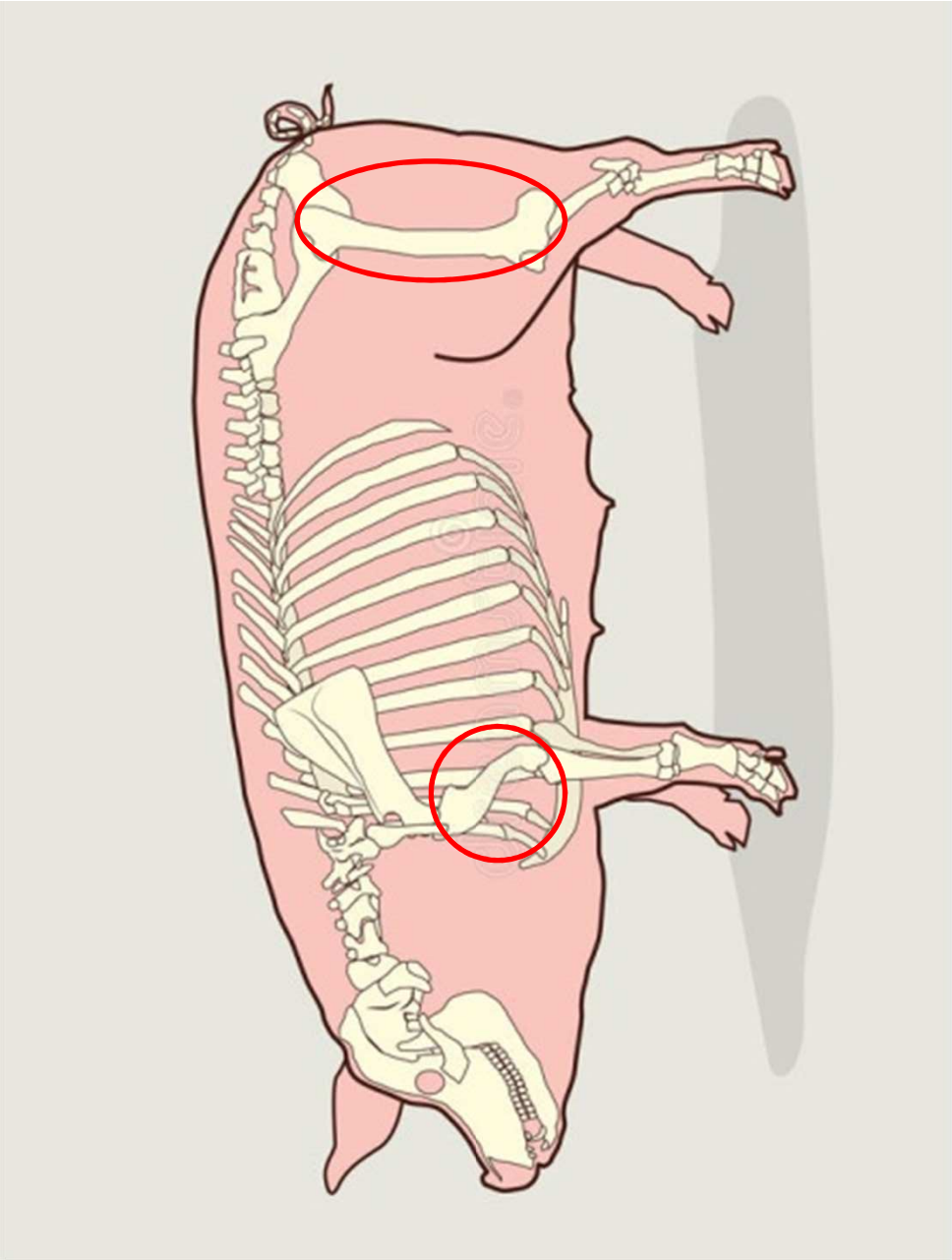
B. IDENTIFICARE LA CARCASSA

- LASCIARE IN APPOSITA CARTELLA/REGISTRO LA SCHEDA COMPILATA E NUMERATA IN MODO PROGRESSIVO
- DISPORRE IDENTIFICATIVO SULLA CARCASSA (ES. FASCETTE) IN CUI VIENE RIPORTATO IL NUMERO DELLA CARCASSA DA INDICARE ANCHE NELLA SCHEDA DI CONFERIMENTO



SE LA CARCASSA E' IN DECOMPOSIZIONE, PRELEVARE OSSA LUNGHE
(FEMORE, OMERO) E METTERLE IN UN SACCHETTO CHIUSO
USARE GUANTI E OPPORTUNI DPI !!!





COSA E' MEGLIO EVITARE

- EVISCERARE LA CARCASSA NEL SITO DI RINVENIMENTO
- TRASPORTARE LA CARCASSA SENZA CONTENITORE/SACCHETTO
- USARE GLI STESSI INDUMENTI DA CACCIA PER AVVICINARE SUINI DOMESTICI
- ANDARE A CACCIA IN ZONE A RISCHIO

NO



NO



SÍ!



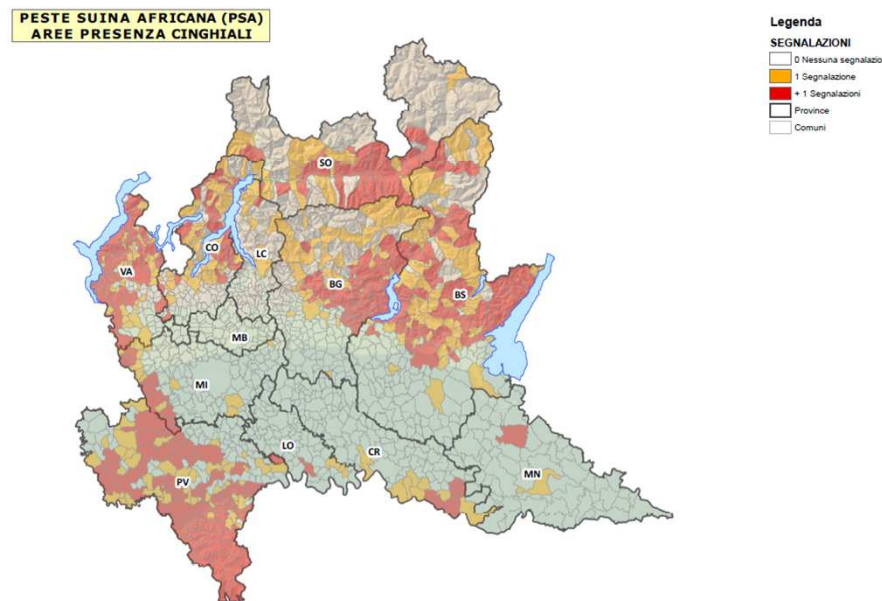
Negli allevamenti domestici

- Il SVC si occuperà di verificare che le condizioni di allevamento risultino conformi alle norme vigenti in materia di biosicurezza



Nei Parchi

- Sorveglianza settimanale in capo all' Ente Parco in precise aree territoriali definite a maggior rischio sulla base di indicazioni dell'Osservatorio Epidemiologico Veterinario Regionale.



COSA NON FARE

- NON ABBANDONARE NELL'AMBIENTE AVANZI O RIFIUTI ALIMENTARI (CARNI DI SUINO O CINGHIALE POSSONO ESSERE VEICOLO DI INFEZIONE PER ALTRI ANIMALI)



CONSEGUENZE IN CASO DI FOCOLAIO DI PSA



CONSEGUENZE IN CASO DI FOCOLAIO DI PSA



CONSEGUENZE IN CASO DI FOCOLAIO

- INTERRUZIONE DELLE FORME DI CACCIA COLLETTIVA AL CINGHIALE
- POSSIBILE DIVIETO DI CACCIA CON UTILIZZO DEI CANI DI TUTTE LE ALTRE SPECIE
- ABBATTIMENTO DI TUTTI I SUIDI (SELVATICI E DOMESTICI) PRESENTI NELL'AREA INFETTA CON CONSEGUENTE DISTRUZIONE DELLE CARCASSE
- BLOCCO DELLA COMMERCIALIZZAZIONE DI ALIMENTI DERIVATI DA SUIDI

GRAZIE PER L'ATTENZIONE



SPAZIO ALLA DISCUSSIONE E ALLE
DOMANDE

<https://www.youtube.com/watch?v=eyQ4t1wHI2M>